


 **HÄLSOBYGGET**
INTERVENTIONSSTUDIE FÖR GOD ARBETSMILJÖ I MINDRE FÖRETAG I
ENTREPRENÖRSKEDJOR I STORA BYGG- OCH ANLÄGGNINGSPROJEKT

ANDERS POUSSETTE- ARBETS- OCH MILJÖMEDICIN VID SAHLGRENSKA AKADEMIN




1

 ARBETS- OCH MILJÖMEDICIN VID
SAHLGRENSKA AKADEMIN

Varför? – bakgrund till projektet

- Det finns mycket kunskap om **vad** som är en god arbetsmiljö
- Svårigheten att få till stånd ett fungerande systematiskt och bra arbetsmiljöarbete i små företag
- Det behövs mer kunskap om **hur** man når ut med kunskap och metoder för ett systematiskt och bra arbetsmiljöarbete i mindre företag


2

 ARBETS- OCH MILJÖMEDICIN VID
SAHLGRENSKA AKADEMIN

Förväntat resultat

- Projektet skall resultera i vetenskapligt grundad metodik och modeller för effektivt systematiskt arbetsmiljöarbete och bättre arbetsmiljö i mindre företag i entreprenörskedjor i bygg- och anläggningsbranschen

3

 ARBETS- OCH MILJÖMEDICIN VID
SAHLGRENSKA AKADEMIN

Hur?

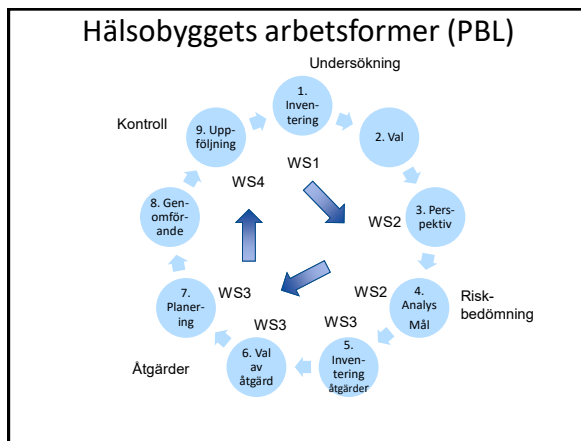
- Genomfördes i 6 små och medelstora företag som var underentreprenörer (UE) i Västlänken (35-200 anställda)
- Företagen rekryterades genom huvudentreprenörerna (HE) i deras entreprenadkedjor
- Genomfördes i två omgångar (4+2). Andra omgången, under pandemin, genomfördes som distansmöten.
- Genomförandefas omfattade ca 8 månader per omgång
- Huvudkomponenter var workshops, utvecklingsteam, samverkan forskare-HE-UE, processstöd, expertstöd

4

 **Systematiskt arbetsmiljöarbete (SAM)**



5



6

Månad	Vad	Innehåll
(1)	Workshop 1 heldag	Projektstart
	Internt arbete i företaget	<ul style="list-style-type: none"> • Besök av ämnesexpert. Utvecklingsteam deltar • Utvecklingsteam påbörjar det företagsspecifika arbetet • Inventering av problem/utvecklingsområdet
(3)	Workshop 2 Halvdag	<ul style="list-style-type: none"> • Gemensam workshop indelat utifrån utvecklings/problemområden • Utvecklingsteam deltar
	Internt arbete i företaget	<ul style="list-style-type: none"> • Kartläggning och konsultation med ämnesexpert • Utvecklingsteam utvecklar det företagsspecifika arbetet • Möte med all personal utifrån utvecklingsprojektet
(5)	Workshop 3 Halvdag	<ul style="list-style-type: none"> • Gemensam workshop indelat utifrån utvecklings/problemområden. • Utvecklingsteam deltar
	Internt arbete i företaget	<ul style="list-style-type: none"> • Utvecklingsteam fortsätter det företagsspecifika utvecklingsarbetet • Möte med all personal utifrån utvecklingsprojektet
(6)	Workshop 4	<ul style="list-style-type: none"> • Gemensam workshop indelat utifrån utvecklings/problemområden. • Utvecklingsteam deltar
	Internt arbete i företaget	<ul style="list-style-type: none"> • Utvecklingsteam fortsätter det företagsspecifika utvecklingsarbetet • Möte med all personal utifrån utvecklingsprojektet
(8)	Workshop 5	<ul style="list-style-type: none"> • Gemensam workshop indelat utifrån utvecklings/problemområden. • Utvecklingsteam deltar
	Internt arbete i företaget	<ul style="list-style-type: none"> • Utvecklingsteam fortsätter det företagsspecifika utvecklingsarbetet • Möte med all personal utifrån utvecklingsprojektet
(9)	Workshop 6	<ul style="list-style-type: none"> • Sammanställning av resultat • Utvecklingsteam deltar

7

Vilket stöd fick företagen?

- Processtödjare gav vid workshop företagen stöd i att
 - ...
 - identifiera ett aktuellt arbetsmiljöproblem
 - analysera problemet
 - ta fram och pröva sätt att ta sig an problemet
 - lösa problemet
- Ämnesexperter (från Arbetsmedicinska kliniken vid Sahlgrenska universitetssjukhuset) förmedlade kunskap och var ett stöd mellan workshops

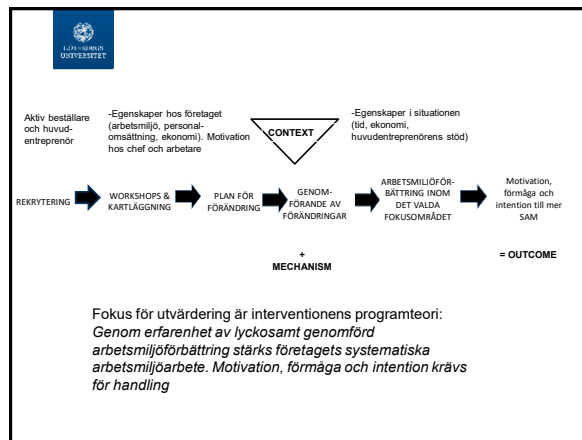
8

ARBETS- OCH MILJÖMEDICIN VID SAHLGRENKA AKADEMIN

Vetenskaplig uppföljning

- Baseras på "realistisk evaluering". What works for whom in which circumstances? On the need to move beyond the "what works?" question in organizational intervention research (Nielsen & Miraglia, Human Relations 2017)
- Context + Mechanism = Outcome
- Skilja mellan : Theory failure vs Implementation failure

9



10

ARBETS- OCH MILJÖMEDICIN VID SAHLGRENKA AKADEMIN

Metoder för uppföljning

- Utvärderingen utformades med fokus såväl på process som på effekt i form av arbetsmiljöförbättringar.
- Forskare dokumenterade vid alla workshops
- Processenkät till deltagare efter varje workshop
- Eftersom medverkande företag arbetade med olika slag av arbetsmiljöfrågor så var det inte möjligt med en gemensam resultatanalys. För varje företag gjordes företagsspecifika utvärderingar baserat på de förändringsmål de formulerat.
- Intervjuer med utvecklingsteamens medlemmar gjordes avseende hinder och stöd i processen

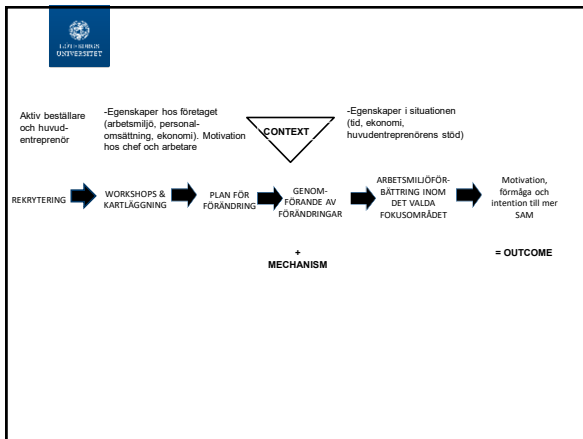
11

ARBETS- OCH MILJÖMEDICIN VID SAHLGRENKA AKADEMIN

Resultat från processenkät från omgång 1

- Processenkät efter WS1-5 " På det stora hela är jag nöjd med denna workshop ": 100% instämmer (25% delvis 75% helt)
- Processenkät efter WS2 " Vi har fått stöd i att se nya perspektiv på vårt arbetsmiljöproblem": 100% instämmer (31% delvis 69% helt)
- Processenkät efter WS2 " Vi har fått stöd i att analysera vårt arbetsmiljöproblem": 100% instämmer (29% delvis 71% helt)
- Processenkät efter WS3 " Vi har fått stöd i att utvärdera och dra erfarenheter från arbetet sedan förra WS": 100% instämmer (31% delvis 69% helt)
- Processenkät efter WS3 " Vi har fått stöd i att undersöka olika vägar för att nå våra mål ": 100% instämmer (46% delvis 54% helt)
- Processenkät efter WS4 " Vi har fått stöd i att uppdatera vår arbetsplan": 100% instämmer (33% delvis 67% helt)
- Deltagarnas motivation var hög under hela processen

12



13